

④	5	228352	张百印	17.07.18	光口球尾线-0.6M	SL3. 20210404C065			
⑤	5	108383	陈志光	16.04.25		投影标记	版次	重量	比例
⑥	3	97504	陈志光	16.03.09			A4		
标记处数	更改文件号	签	字	日 期		共 3 张		第 1 张	
设计	陈志光	2015.09.07							
审核									
工艺					20-210404C065				
标准化									
批准									

A

B

C

D

E

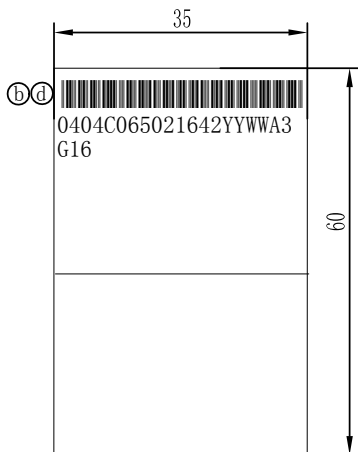
A

B

C

D

E



主标签  
YYWW:生产年份/周期

副标签 ㉔

副标签	印字内容(双面)	贴标签方式
0	MULTI MODE;FIBER,0;DO NOT BEND	自动
1	MULTI MODE;FIBER,1;DO NOT BEND	自动
2	AUDIO IN	自动
3	AUDIO OUT	自动
4	RED:AC24V/DC24V+;BLACK:AC24V/DC24V-	自动
5	YELLOW&GREEN:GND	自动
6	GRAY:ALM IN1;BLACK:GND;PURPLE:ALM IN2	自动
7	ORANGE/WHITE:ALM OUT+;ORANGE:ALM OUT-	自动
8	YELLOW/BLACK:RS485 D+;YELLOW:RS485 D-	自动
9	0	
10	1	

㉔

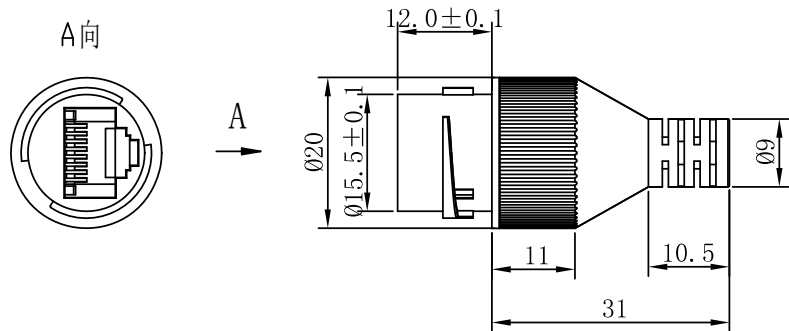
技术要求:

- 下线长度:595±3mm;
- 主标签采用F型标签,环绕粘贴。
- 副标签尺寸要求26\*50mm,并覆膜,对折粘贴在连接器尾部后50mm处,副标签印字见副标签印字表,印字内容的“;”表示换行,不需要打印出来。
- 连接器X3的右声道悬空处理。
- 网口、音视频连接器要求用气泡袋保护。
- 光纤接头要求自带保护帽,光纤为多模单芯铠甲光纤,需剥除一段外被注胶。
- 网线要求:
  - 绞合按超5类线的绞合标准实施;
  - 要求绞距在10-20mm范围,且不同绞对的绞距不一样;
  - 绞向为顺时针,绞向鉴定方式:面向电缆,电缆绞合朝向为由远到近,顺时针方向绞合;
  - 网线要尽量绞合到头,端子侧20mm以内可不绞;
  - 线对间应互绞。
- 网口连接器镀金层厚度要求≥3u”。
- X3/X4/X8-X12线材末端用剥线钳将线套拉出一小段,但线套需保留在上面。
- 客户料号0404C065,版本:A3 ㉔㉕

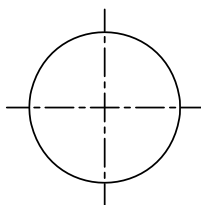
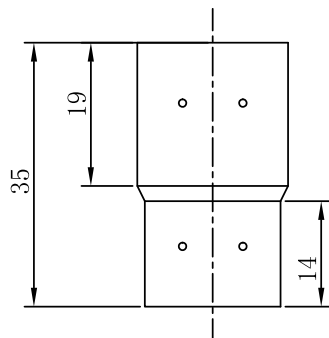
接线表

线缆	起点	终点	颜色	备注
W.0	X0	Y0	橙色	
W.1	X1	Y1	橙色	
W.2	X2.Ring	Y5.4	红/白	
	X2.Tip	Y5.2	红	
W.3	X3.0	Y5.6	棕/白	
	X3.1	Y5.3	棕	
W.4	X4.0	Y5.4	绿/白	
	X4.1/X4.2	Y5.1	绿	
W.5	X5	Y2	红	
	X6	Y3	黑	
W.6	X7	Y4	黄/绿	
W.7	X8	Y5.10	黑	
	X9	Y5.11	灰	
	X10	Y5.9	紫	
W.8	X11	Y5.13	橙/白	
	X12	Y5.14	橙	
W.9	X13	Y5.7	黄/黑	
	X14	Y5.5	黄	
W.10	X15.8	Y6.8	棕	对绞
	X15.7	Y6.7	白棕	
	X15.5	Y6.6	白蓝	对绞
	X15.4	Y6.5	蓝	
	X15.6	Y6.4	绿	对绞
	X15.3	Y6.3	白绿	
	X15.2	Y6.2	橙	对绞
	X15.1	Y6.1	白橙	

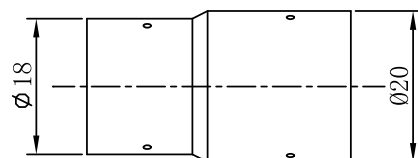
W		非标光电复合线-3C*18AWG（芯线红/黑/黄绿 外被黑）+5P*24AWG（红白/红、棕白/棕、绿白/绿、橙白/橙、黄黑/黄）+3C*24AWG（黑/灰/紫）+4P*24AWG（超五类网线 芯线棕/白、棕、蓝/白蓝、绿/白绿、橙/白橙 外被黑色）+2C光缆（2.0铠甲多模单芯 光纤 OM2 橙色）+P-外被黑色（13.6+/-0.2mm）	1	25059179		
10		连续端子-母-24~30AWG-配PH2.0插头	8	14900614		
9		普通插头-8PIN-单排-母头-间距2.0mm-白色-PH	1	14900613		
8		连续端子--2.0mm-28AWG	12	14900033		
7		普通插头--14PIN-双排-母头-间距2.0mm-白色-配14900033	1	14900024		
6		光纤用LC/PC-多模单头-连接器/散件	2	9320P005 9310D003		
5		1521防水连接器 单层RJ45 1孔 8PIN/孔 直脚 焊线式 无LED 无屏蔽 接触区镀Au 0.076μm 引脚镀Sn ABS 黑色 UL94V-0	1	15216002		
4	冷压端子横截面尺寸 不得超过1.35mm*1.58mm	冷压端子-1mm <sup>2</sup> -长12.3mm/插深8mm-镀锡-黄	6	14900363		
3		电缆连接器-音频连接器-3.5mm-母-三极	2	14900616		
2		同轴连接器-BNC-直母-75欧	1	14900615		
1		光纤用FC/PC-多模单头-连接器/散件	2	9320A003 9310B002		
序号		图 号	名 称		数量	料号
㉔	5	228352	张百印	17.07.18	SL3. 20210404C065	
㉕	5	108383	陈志光	16.04.23		
㉖	3	97504	陈志光	16.03.09		
标记处数		更改文件号	签 字	日 期	光口球尾线-0.6M	
设计		陈志光 2015.09.07			投影标记	
审核					版次	
工艺					重量	
标准化					比例	
批准					A4	
					共 3 张	
					第 2 张	
					20-210404C065	



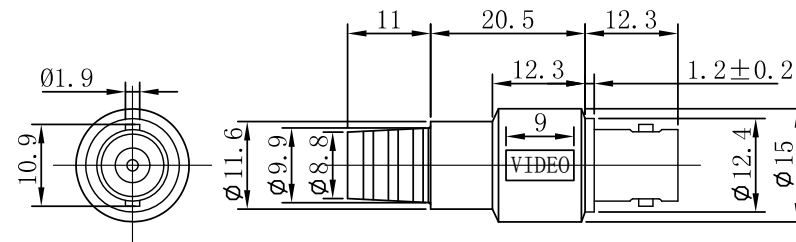
RJ45网口注塑体



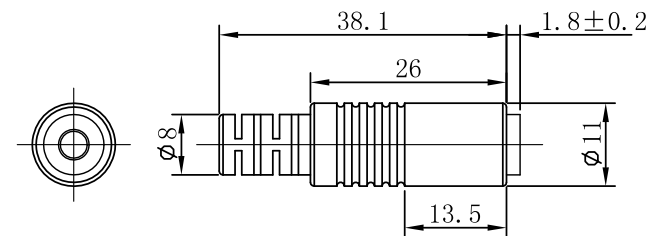
分线SR注塑体



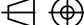
注塑体外形未注公差表 (mm)	
尺寸	公差
$X \geq 10$	$\pm 0.4$
$10 > X \geq 5$	$\pm 0.3$
$X < 5$	$\pm 0.2$



BNC注塑体母端



音频注塑体

④	5	228352	张百印	17.07.18	光口球尾线-0.6M	SL3. 20210404C065			
③	5	108383	陈志光	16.04.25		投影标记	版次	重量	比例
②	3	97504	陈志光	16.03.09			A4		
标记处数		更改文件号		签 字	日 期	共 3 张		第 3 张	
设计		陈志光 2015.09.07				20-210404C065			
审核									
工艺									
标准化									
批准									